

รายงานสถิติเกี่ยวกับการติดตั้งระบบ GPS

ณ วันที่ 26 พฤศจิกายน 2563

1. จำนวนผู้ให้บริการ GPS ที่เชื่อมต่อข้อมูลกับกรมการขนส่งทางบก 186 ราย

2. จำนวนผู้ให้บริการ GPS และจำนวนรุ่น GPS ที่ได้รับการรับรองจากกรม

จำนวนผู้ให้บริการ GPS ที่ได้รับการรับรองจากกรม(ราย)	จำนวนรุ่น GPS ที่ได้รับการรับรองจากกรม (รุ่น)
135	436

3. จำนวนรถที่เชื่อมต่อข้อมูลกับศูนย์ GPS

รถโดยสารประจำทาง	รถโดยสารไม่ประจำทาง	รถบรรทุกไม่ประจำทาง	รถบรรทุกส่วนบุคคล	รถอื่นๆ	รวม
19,964	55,797	138,949	220,953	46,717	482,380

4. จำนวนรถที่ต้องติดตั้ง GPS และที่ติดตั้ง GPS แล้ว

ประเภทรถ	จำนวนรถที่ต้องติดตั้ง GPS (คัน)	จำนวนรถที่ติดตั้ง GPS แล้ว (คัน)	รถที่ติดตั้ง GPS แล้ว (ร้อยละ)	ความเร็วเกิน (คัน)	ร้อยละของรถที่ใช้ความเร็วเกิน	ความเร็วสูงสุด (กม./ชม.)	ความเร็วเกินเฉลี่ย (กม./ชม.)
รถโดยสาร							
•ประจำทาง	19,368	17,267	89.15	46	0.27	126	96.86
- หมวด 1	4,757	3,996	84.00				
- หมวด 2	7,275	6,790	93.33				
- หมวด 3	7,336	6,481	88.35				
•ไม่ประจำทาง	59,434	55,797	93.88	12	0.02	122	100.33
รวมรถโดยสาร	78,802	73,064	92.72	58	0.08		97.58
รถบรรทุก							
•ไม่ประจำทาง	146,690	138,949	94.72	261	0.19	125	99.12
•ส่วนบุคคล	252,385	220,953	87.55	186	0.08	127	99.05
รวมรถบรรทุก	399,075	359,902	90.18	447	0.12		99.09
รวมทั้งหมด	477,877	432,966	90.60	505	0.12		98.92

5. จำนวนรถตู้โดยสารที่ต้องติดตั้ง GPS และที่ติดตั้ง GPS แล้ว

ประเภทรถ	จำนวนรถที่ต้องติดตั้ง GPS (คัน)	จำนวนรถที่ติดตั้ง GPS แล้ว (คัน)	รถที่ติดตั้ง GPS แล้ว (ร้อยละ)	ความเร็วเกิน (คัน)	ร้อยละของรถที่ใช้ความเร็วเกิน	ความเร็วสูงสุด (กม./ชม.)	ความเร็วเกินเฉลี่ย (กม./ชม.)
•ประจำทาง	10,134	8,582	84.69				
- หมวด 1	3,391	2,473	72.93				
- หมวด 2	3,377	2,908	86.11	0	0.00	0	0.00
- หมวด 3	3,366	3,201	95.10				
•ไม่ประจำทาง	31,182	28,550	91.56				
รวมทั้งหมด	41,316	37,132	89.87				

6. จำนวนรถโดยสาร 2 ชั้น ที่ต้องติดตั้ง GPS และที่ติดตั้ง GPS แล้ว

ประเภทรถ	จำนวนรถที่ต้องติดตั้ง GPS (คัน)	จำนวนรถที่ติดตั้ง GPS แล้ว (คัน)	รถที่ติดตั้ง GPS แล้ว (ร้อยละ)	ความเร็วเกิน (คัน)	ร้อยละของรถที่ใช้ความเร็วเกิน	ความเร็วสูงสุด (กม./ชม.)	ความเร็วเกินเฉลี่ย (กม./ชม.)
•ประจำทาง	1,403	1,403	100.00	0	0.00	0	0.00
•ไม่ประจำทาง	5,122	4,701	91.78	0	0.00	0	0.00
•ส่วนบุคคล	32	19	59.38	0	0.00	0	0.00
รวมทั้งหมด	6,557	6,123	93.38	0	0.00		#DIV/0!

7. จำนวนรถพยาบาลที่เชื่อมต่อข้อมูลกับศูนย์ GPS

หน่วย : คัน

รย.1	รย.2	รย.3	รวม
951	182	15	1,148

รายงานสถิติการกระทำผิดจากระบบ GPS รถทุกประเภททั่วประเทศ

เดือน พฤศจิกายน 2563

หน่วย : คัน

วันที่		1 พ.ย.	2 พ.ย.	3 พ.ย.	4 พ.ย.	5 พ.ย.	6 พ.ย.	7 พ.ย.	8 พ.ย.	9 พ.ย.	10 พ.ย.	11 พ.ย.	12 พ.ย.	13 พ.ย.	14 พ.ย.	15 พ.ย.	16 พ.ย.	17 พ.ย.	18 พ.ย.	19 พ.ย.	20 พ.ย.	21 พ.ย.	22 พ.ย.	23 พ.ย.	24 พ.ย.	25 พ.ย.	26 พ.ย.	ค่าเฉลี่ยจำนวนรถ ที่กระทำผิด	
รถโดยสาร	ประจำทาง	ความเร็วเกิน							47	47	37	27	30	26	35	40	38	38	40	42	40	43		24	39	35	46	37	
		ไม่แสดงตน							1,676	2,768	1,676	1,402	753	2,390	1,881	1,578	1,534	1,641	1,824	1,740	1,734	1,664		329	1,676	1,785	1,717	1,654	
		ชั่วโมงทำงานเกิน							788	757	665	437	313	459	490	531	552	634	600	695	640	562		374	780	661	717	592	
	ไม่ประจำทาง	ความเร็วเกิน								9	19	9	10	15	22	14	12	12	14	19	14	12	7		12	14	8	12	13
		ไม่แสดงตน								1,706	5,385	2,134	1,770	852	4,241	2,263	2,149	1,895	2,112	2,282	2,217	2,272	2,000		6,540	2,210	3,301	2,393	2,651
		ชั่วโมงทำงานเกิน								60	43	37	19	14	33	35	25	34	34	23	33	34	41		23	43	44	42	34
	ส่วนบุคคล	ความเร็วเกิน								0	0	0	0	0	0	0	0	0	0	0	0	1	1		0	0	0	0	0
		ไม่แสดงตน								5	39	9	4	9	31	20	10	13	16	16	22	17	14		55	18	26	15	19
		ชั่วโมงทำงานเกิน								0	0	0	0	0	0	0	0	2	0	0	2	0	0		0	1	1	0	0
รถบรรทุก	ไม่ประจำทาง	ความเร็วเกิน							141	187	220	177	155	151	159	123	149	197	220	209	209	186		134	220	224	261	185	
		ไม่แสดงตน							15,270	33,002	26,049	21,739	10,917	25,739	19,699	14,941	20,203	25,253	26,450	26,156	25,353	21,886		40,087	26,407	28,528	27,082	24,153	
		ชั่วโมงทำงานเกิน							17,072	18,799	23,584	16,365	11,651	17,298	16,333	12,872	15,762	21,490	17,170	16,583	16,740	14,131		10,031	25,256	22,737	26,924	17,822	
	ส่วนบุคคล	ความเร็วเกิน								146	155	168	148	111	138	138	110	121	168	184	177	157	144		116	176	160	186	150
		ไม่แสดงตน								12,465	34,675	17,459	15,469	6,016	26,504	16,083	14,278	14,239	16,218	17,054	17,009	16,644	15,704		40,599	16,664	21,180	17,176	18,635
		ชั่วโมงทำงานเกิน								9,558	10,462	11,437	9,177	4,541	7,741	8,323	7,284	8,822	10,604	8,099	7,780	8,470	5,018		5,518	11,473	8,762	11,772	8,602

รายงานสถิติการกระทำความผิดจากระบบ GPS รถทุกประเภท ทั่วประเทศ

เดือน พฤศจิกายน 2563

หน่วย : ร้อยละ

วันที่		1 พ.ย.	2 พ.ย.	3 พ.ย.	4 พ.ย.	5 พ.ย.	6 พ.ย.	7 พ.ย.	8 พ.ย.	9 พ.ย.	10 พ.ย.	11 พ.ย.	12 พ.ย.	13 พ.ย.	14 พ.ย.	15 พ.ย.	16 พ.ย.	17 พ.ย.	18 พ.ย.	19 พ.ย.	20 พ.ย.	21 พ.ย.	22 พ.ย.	23 พ.ย.	24 พ.ย.	25 พ.ย.	26 พ.ย.	ค่าเฉลี่ยร้อยละรถ ที่กระทำผิด	
รถโดยสาร	ประจำทาง	ความเร็วเกิน							0.24	0.27	0.22	0.23	0.31	0.21	0.26	0.29	0.23	0.22	0.22	0.23	0.20	0.25	#DIV/0!	0.12	0.23	0.20	0.27	0.23	
		ไม่แสดงตน								8.61	16.16	9.79	11.81	7.88	19.05	14.02	11.37	9.31	9.43	10.22	9.73	8.70	9.66	#DIV/0!	1.65	9.73	10.36	9.94	10.15
		ชั่วโมงการทำงานเกิน								4.05	4.42	3.88	3.68	3.28	3.66	3.65	3.83	3.35	3.64	3.36	3.89	3.21	3.26	#DIV/0!	1.88	4.53	3.84	4.15	3.63
	ไม่ประจำทาง	ความเร็วเกิน								0.02	0.03	0.02	0.03	0.07	0.06	0.04	0.03	0.02	0.03	0.03	0.03	0.02	0.01	#DIV/0!	0.02	0.03	0.01	0.02	0.03
		ไม่แสดงตน								3.11	9.83	3.90	4.74	3.83	12.16	6.05	5.45	3.88	3.98	4.12	3.98	4.08	3.59	#DIV/0!	11.73	3.97	5.92	4.29	5.40
		ชั่วโมงการทำงานเกิน								0.11	0.08	0.07	0.05	0.06	0.09	0.09	0.06	0.07	0.06	0.04	0.06	0.06	0.07	#DIV/0!	0.04	0.08	0.08	0.08	0.07
รถบรรทุก	ไม่ประจำทาง	ความเร็วเกิน							0.10	0.14	0.16	0.13	0.12	0.11	0.11	0.08	0.10	0.14	0.15	0.14	0.15	0.13	#DIV/0!	0.10	0.16	0.16	0.19	0.13	
		ไม่แสดงตน								11.36	24.56	19.38	16.18	8.12	19.15	13.59	10.31	13.94	17.41	18.24	18.02	18.25	15.75	#DIV/0!	28.83	19.00	20.53	19.49	17.32
		ชั่วโมงการทำงานเกิน								12.70	13.99	17.55	12.18	8.67	12.87	11.27	8.88	10.87	14.82	11.84	11.43	12.05	10.17	#DIV/0!	7.22	18.18	16.36	19.38	12.78
	ส่วนบุคคล	ความเร็วเกิน								0.07	0.07	0.08	0.08	0.17	0.09	0.09	0.06	0.06	0.08	0.08	0.08	0.07	0.07	#DIV/0!	0.05	0.08	0.07	0.08	0.08
		ไม่แสดงตน								5.78	16.12	8.12	8.11	9.29	18.10	10.18	8.40	7.23	7.82	7.76	7.72	7.55	7.12	#DIV/0!	18.40	7.56	9.60	7.77	9.47
		ชั่วโมงการทำงานเกิน								4.44	4.86	5.32	4.81	7.01	5.29	5.27	4.29	4.48	5.11	3.68	3.53	3.84	2.28	#DIV/0!	2.50	5.20	3.97	5.33	4.37
ค่าเฉลี่ยรวมรถทุกประเภท	ความเร็วเกิน								0.08	0.10	0.10	0.10	0.13	0.10	0.10	0.08	0.08	0.10	0.11	0.10	0.10	0.09	#DIV/0!	0.07	0.10	0.10	0.12	0.10	
	ไม่แสดงตน								7.33	18.00	11.23	10.79	8.03	17.94	11.29	8.95	9.30	10.69	10.87	10.73	10.57	9.54	#DIV/0!	20.11	10.86	12.66	11.17	11.72	
	ชั่วโมงการทำงานเกิน								6.48	7.13	8.48	6.95	7.15	7.78	7.12	5.62	6.18	7.74	5.91	5.72	5.95	4.57	#DIV/0!	3.66	8.68	7.44	9.11	6.73	

รายงานสถิติการกระทำความผิดจากระบบ GPS รถทุกประเภท กรุงเทพมหานคร

เดือน พฤศจิกายน 2563

หน่วย : คัน

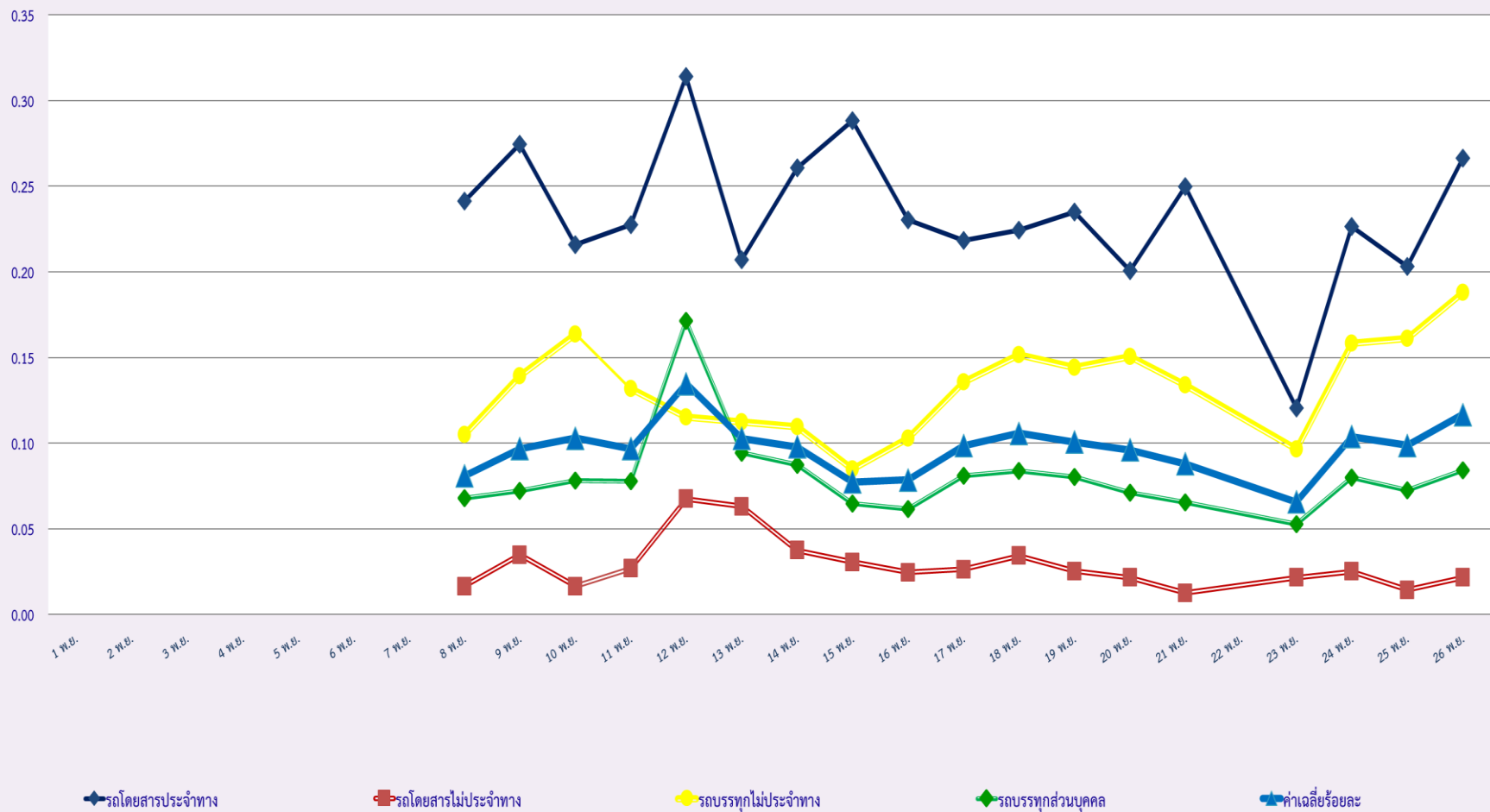
วันที่		1 พ.ย.	2 พ.ย.	3 พ.ย.	4 พ.ย.	5 พ.ย.	6 พ.ย.	7 พ.ย.	8 พ.ย.	9 พ.ย.	10 พ.ย.	11 พ.ย.	12 พ.ย.	13 พ.ย.	14 พ.ย.	15 พ.ย.	16 พ.ย.	17 พ.ย.	18 พ.ย.	19 พ.ย.	20 พ.ย.	21 พ.ย.	22 พ.ย.	23 พ.ย.	24 พ.ย.	25 พ.ย.	26 พ.ย.	ค่าเฉลี่ยจำนวนรถ ที่กระทำความผิด	
รถโดยสาร	ประจำทาง	ความเร็วเกิน							3	3	0	0	0	1	1	1	0	1	1	1	0	3		1	1	1	2	1	
		ไม่แสดงตน							722	886	811	684	312	793	718	691	770	794	883	818	819	751		1,026	781	726	824	767	
		ชั่วโมงการทำงานเกิน							80	77	63	35	30	60	49	91	58	62	60	72	58	47		48	96	66	96	64	
	ไม่ประจำทาง	ความเร็วเกิน								0	0	0	1	0	1	1	2	5	5	2	1	6	0		1	0	0	0	1
		ไม่แสดงตน								419	658	519	457	194	563	352	365	503	509	597	522	572	461		636	533	556	584	500
		ชั่วโมงการทำงานเกิน								8	9	5	3	0	3	7	5	6	3	1	7	2	7		3	10	10	11	6
	ส่วนบุคคล	ความเร็วเกิน								0	0	0	0	0	0	0	0	0	0	0	0	0	0		0	0	0	0	0
		ไม่แสดงตน								3	6	3	1	2	3	1	1	4	5	8	0	0	4		6	3	5	4	3
		ชั่วโมงการทำงานเกิน								0	0	0	0	0	0	0	0	0	0	0	0	0	0		0	0	0	0	0
รถบรรทุก	ประจำทาง	ความเร็วเกิน							2	2	4	2	1	2	0	3	3	4	5	2	1	1		1	3	2	6	2	
		ไม่แสดงตน							3,921	8,928	9,519	7,770	2,965	6,492	6,114	3,595	7,348	9,100	9,821	9,656	9,051	7,708		8,405	9,442	884	9,959	7,260	
		ชั่วโมงการทำงานเกิน							1,997	2,387	3,095	2,142	1,354	2,432	2,215	1,535	2,085	2,688	2,297	2,256	2,195	1,718		1,011	3,353	3,053	3,957	2,321	
	ส่วนบุคคล	ความเร็วเกิน								3	0	4	1	0	2	1	2	3	3	3	4	3	0		3	2	2	3	2
		ไม่แสดงตน								2,018	3,551	3,452	3,107	1,132	2,461	2,543	1,815	2,889	3,369	3,597	3,614	3,612	3,391		3,000	3,182	2,893	3,594	2,957
		ชั่วโมงการทำงานเกิน								897	906	1,005	773	422	725	829	692	845	971	684	652	765	576		437	1,076	869	1,172	794

รายงานสถิติความเร็วเกินของรถตู้โดยสารประจำทาง หมวด 2 (บขส.)

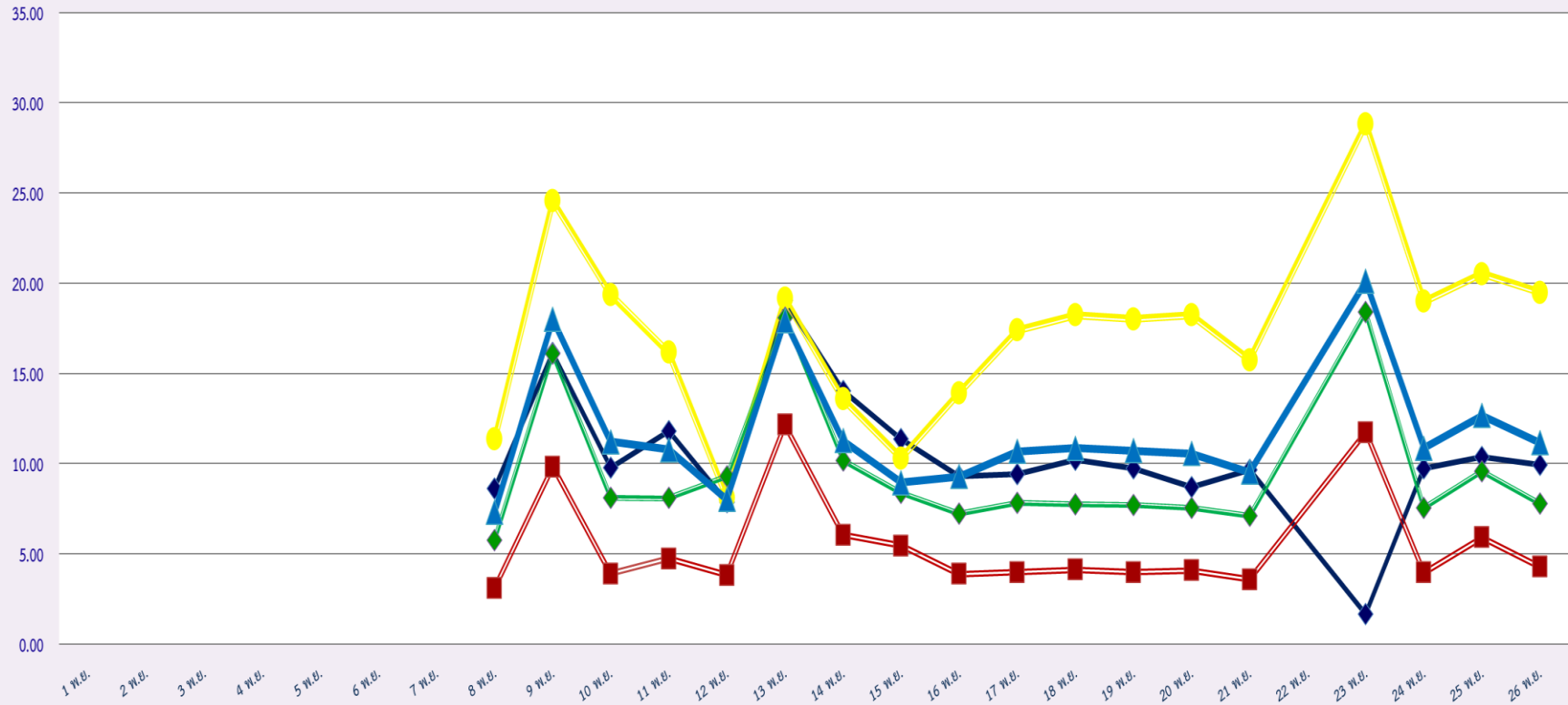
ประจำเดือน พฤศจิกายน 2563

พื้นที่	วันที่	1 พ.ย.	2 พ.ย.	3 พ.ย.	4 พ.ย.	5 พ.ย.	6 พ.ย.	7 พ.ย.	8 พ.ย.	9 พ.ย.	10 พ.ย.	11 พ.ย.	12 พ.ย.	13 พ.ย.	14 พ.ย.	15 พ.ย.	16 พ.ย.	17 พ.ย.	18 พ.ย.	19 พ.ย.	20 พ.ย.	21 พ.ย.	22 พ.ย.	23 พ.ย.	24 พ.ย.	25 พ.ย.	26 พ.ย.
		กรุงเทพมหานคร	จำนวนคัน								0	0	0	0	0	9	0	0	0	0	0	0	0	0		0	1
ร้อยละ									0.00	0.00	0.00	0.00	0.00	0.52	0.00	0.00	0.00	0.00	0.00	0.00	0.00	0.00		0.00	0.03	0.00	0.00
ทั่วประเทศ	จำนวนคัน								0	0	0	0	0	2	0	0	0	0	0	0	0	0		0	12	0	0
	ร้อยละ								0.00	0.00	0.00	0.00	0.00	0.12	0.00	0.00	0.00	0.00	0.00	0.00	0.00	0.00		0.00	0.41	0.00	0.00
จำนวนรถตู้ที่ติดตั้ง GPS									2830	2,828	2,828	1,413	965	1739	1810	1921	2571	2829	2905	2908	2908	2908		2908	2908	2909	2908

สถิติรถที่มีความเร็วเกินในรถแต่ละประเภท (ร้อยละ)

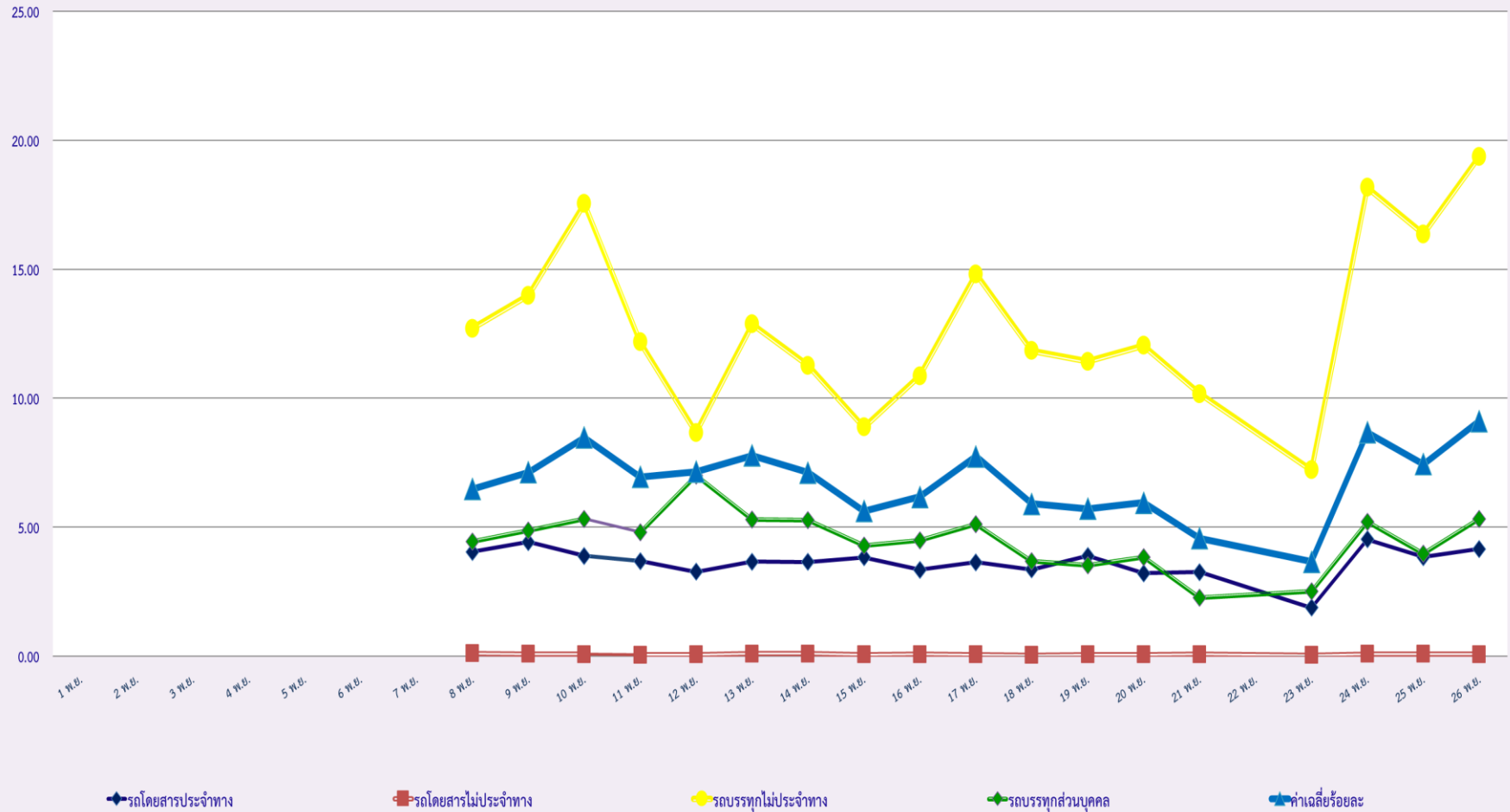


สถิติการไม่แสดงตนของพนักงานขับรถในแต่ละประเภท (ร้อยละ)



◆ รถโดยสารประจำทาง
 ■ รถโดยสารไม่ประจำทาง
 ● รถบรรทุกไม่ประจำทาง
 ◆ รถบรรทุกส่วนบุคคล
 ▲ ค่าเฉลี่ยร้อยละ

สถิติระยะเวลาการทำงานเกินของพนักงานขับรถในรถแต่ละประเภท (ร้อยละ)



สถิติรถตู้โดยสารประจำทาง หมวด 2(บขส.)ที่มีความเร็วเกิน (ร้อยละ) .

